

Styliste-écolo

Consigne : Vous êtes styliste. La nature est votre atelier. Réalisez un accessoire de mode uniquement avec les éléments de votre jardin ou du parc à côté de chez vous. Cette production sera accompagnée de planches minimum format A3 pour présenter le styliste dont vous vous êtes inspiré, des croquis/esquisses/pochades de votre accessoire de mode.

Composantes Expressives :

Ai-je réussi à concevoir un accessoire de mode en cohérence avec le styliste choisi et avec divers éléments de création (gestes, matériaux etc.) /8

Composantes Techniques :

Ai-je réussi à concevoir un accessoire de mode uniquement avec des éléments de la nature ? /4

Composante Culturelle :

Ai-je réussi, sur mes 2 planches A3, à présenter un styliste (son parcours, ses créations, son univers, ses particularités) et à faire des croquis de mon accessoire de mode en amont du projet ? /4

Evaluation :

Vocabulaire :

- **Accessoire de mode :** Les accessoires de mode ont une fonction à la fois utilitaire et symbolique. les accessoires de mode sont des objets qui signalent un statut social et un style de vie selon leur marque, leur confection. Ce sont des éléments d'habillement adjoints au vêtement principal afin d'en souligner certains traits ou de le modifier.
- **Styliste :** Le styliste de mode est un créateur de vêtements et d'accessoires. Il anticipe les courants de mode puis dessine des modèles en tenant compte des contraintes techniques de fabrication, et de l'image de marque qu'il représente.
- **Techniques graphiques :** Ils désignent l'ensemble des processus propres à la conception visuelle et à la mise en scène d'une création artistique, utilisant différentes techniques (écriture, typographie, dessin, peinture, gravure et estampe, photographie...)
- **Pochade :** Croquis en couleur exécuté en quelques coups de pinceau.

- **Matériaux** : Les diverses matières nécessaires à la construction

Première étape : L'étude

Consigne : Lors de la sortie scolaire, vous récolterez des éléments de la nature et vous ferez quatre croquis/pochades de végétation au minimum sur dix format A4 et vous constituerez un dossier avec mise en page.



Glands



Fleurs



Pommes de pin



Branches

2



Feuilles

Deuxième étape : recherche sur un styliste

Consigne : Vous constituerez un dossier sur un styliste de deux planches au minimum format A3, un petit texte sur ses créations + visuels de deux de ses créations.



Joe Hogan en collaboration avec Joanne Hynes, *Chapeau de brindille*, 2011. London Fashion Week.



Antoine de galbert, Parure en plume (Amazonie, Brésil, Papouasie, Nouvelle Guinée etc., 2019. Le musée des Confluences (Lyon).

Troisième étape : Le croquis

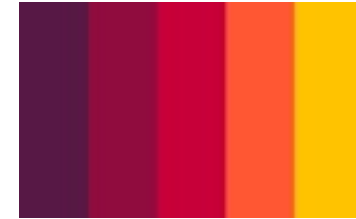
Consigne : Vous choisirez trois accessoires, Puis vous composerez pour chaque accessoire une planche de dessin au minimum A3 en incluant au moins une vue de plein pieds d'une personne avec l'accessoire, et deux autres vues des détails de l'objet. Votre planche sera composée des techniques utilisées, des matériaux de la cible de personne et du prix de vente. Vous en ferez un dossier (avec mise en page : typographies + visuels + textes).



Exemples de modèles



Techniques :
tissage/tricot



Gammes de couleur



Prix

Quatrième étape : Projet Final

Consigne : Par groupe de deux, vous ferez un accessoire de mode choisi en vous aidant des dossiers préalablement constitués.



Exemple de perruque en végétal. Galerie La Fayette.
Décembre 2017.

Cinquième étape : Le dossier final

Consigne : Vous mettrez en page l'ensemble de votre dossier en mettant en scène votre accessoire de mode (photographie).

