

Qu'en pense Monsieur Louis ?

Consigne : En argile rouge, vous ferez un visage expressif de votre choix. Vous le déposerez sur une feuille en inscrivant sur celle-ci votre nom, prénom, classe, titre et expression choisie.

Niveau : 6/5ème.

Technique : argile.

Evaluation :

Composantes Expressives :

Ai-je réussi à donner une expression visible et une identité singulière à mon visage ? /9

Composantes Techniques :

Ai-je réussi à créer un visage expressif proportionné ?

Ai-je réussi à composer un visage : deux yeux, un nez, une bouche, un cou et des cheveux ?

Ai-je réussi à respecter les délais de création ? /9

Composante Culturelle :

Ai-je réussi à identifier dans les oeuvres d'art proposées en classe ce qui compose un visage expressif ? /2

Vocabulaire :

- **Argile rouge :** Matière rocheuse naturelle généralement utilisée par les potiers et les sculpteurs.
- **Visage :** Représentation des cheveux jusqu'au cou d'une personne par le biais d'une technique (argile etc.)
- **Expressif :** Qui montre par les traits de son visage ses émotions, ses sentiments ou ses pensées.

Première étape : Trouver ce qui fait un portrait expressif dans les oeuvres proposées.

Consigne : Vous inscrirez sous les oeuvres d'art proposées l'expression et comment celle-ci est visible.



Charles Le Brun

Expression :

.....
Eléments qui la montre :



Francis Bacon

Expression :

.....
Eléments qui la montre :



Yves Avenel

Expression :

.....
Eléments qui la montre :



Roy Lichtenstein

Expression :

.....
Eléments qui la montre :



Vincent Van Gogh

Expression :

.....
Eléments qui la montre :

Deuxième étape : La méthodologie

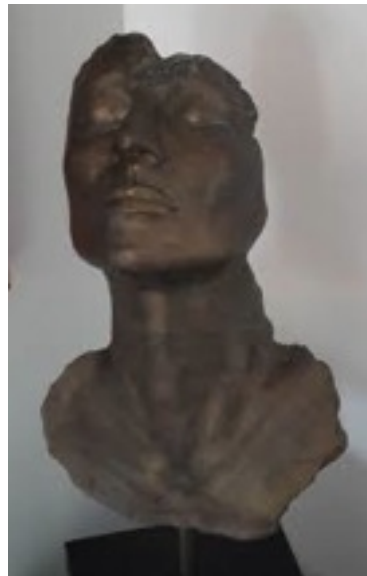
Consigne : A l'aide d'argile rouge, vous réaliserez un visage proportionné avec une tête, un cou, deux yeux, un nez et une bouche.

- Avec vos doigts faire un ovale.
- Avec les pouces faire le buste en appuyant sur le bas de l'ovale.
- Avec votre pouce et votre index pressez le milieu de l'ovale pour faire un nez.
- Appuyer avec vos pouces sur les bords du nez pour faire les yeux.
- Faites glisser votre pouce (droit ou gauche selon votre main) sur le nez pour faire la bouche.



Troisième étape : L'expression

Consigne : Une fois votre visage proportionné réalisé, vous donnerez l'expression voulue. Choisissez une expression. Puis à l'aide de votre compas, amusez-vous à faire les cheveux, les oreilles et les autres accessoires pour amplifier votre expression.



**FRANZ XAVER
MESSERSCHMIDT, *Homme de
très mauvaise humeur*, 1771.**



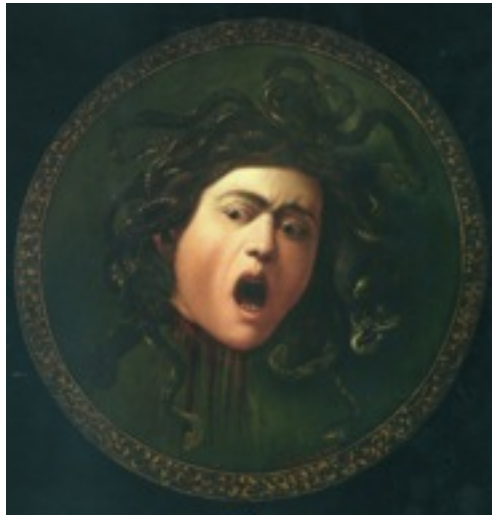
**MASQUE RITUEL masque du
Kyogen**, bois sculpté, peint, poils,
cordon, 20x14x7 cm. Musée du
Quai Branly.

Quatrième étape : Laisser sécher l'argile

Consigne : Vous déposerez votre visage sur une feuille en inscrivant sur celle-ci votre nom, prénom, classe, titre et expression choisie.



Henri MATISSE,
Tête de femme, 1951.
Pinceau et encre de Chine sur papier, 48,5 x 65
cm, signé en bas à droite « HM. », collection
particulière.



Le Caravage, La douleur et la
satisfaction de la Méduse.



Munch, *Mélancolie*, 1894.